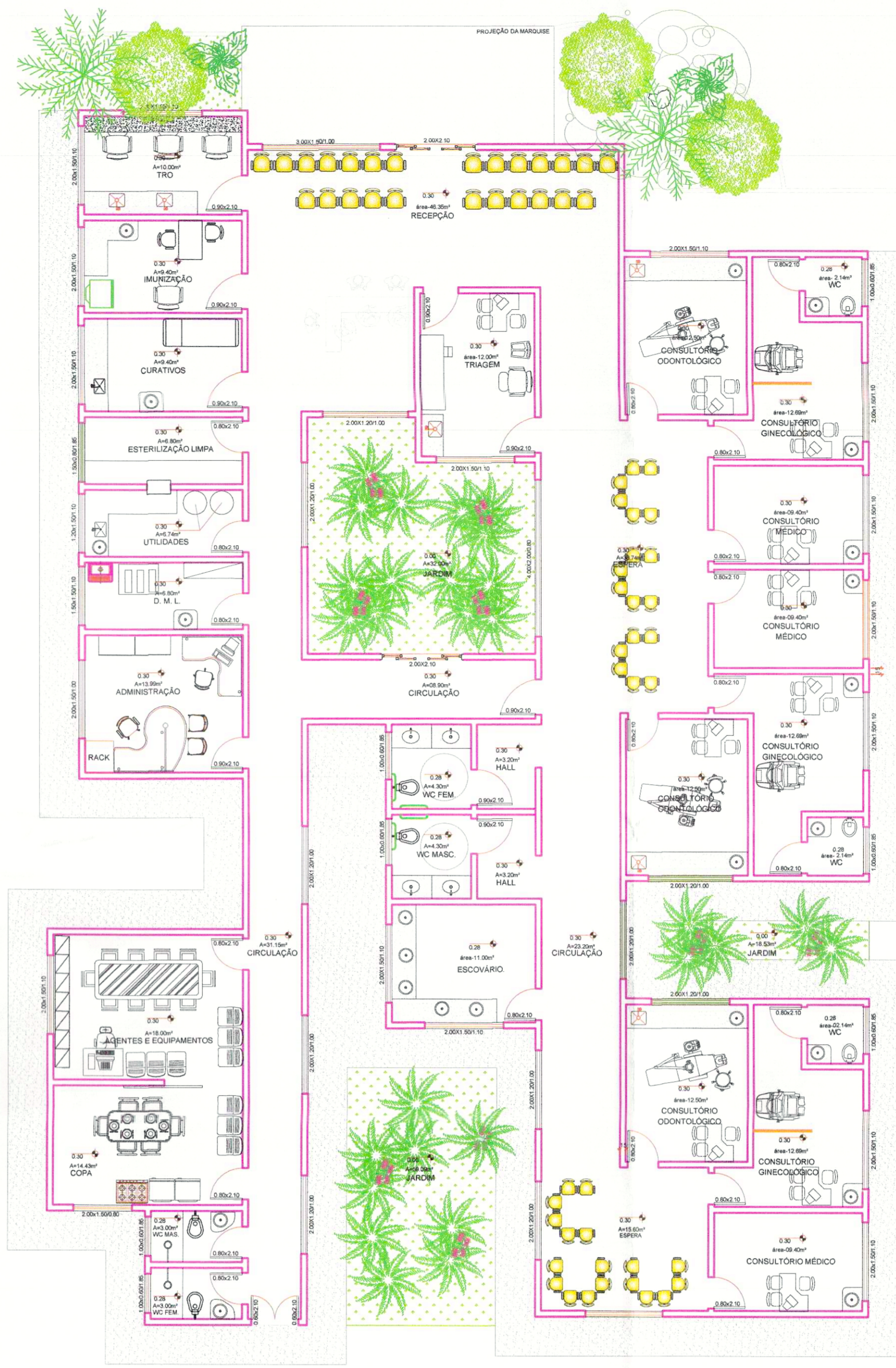
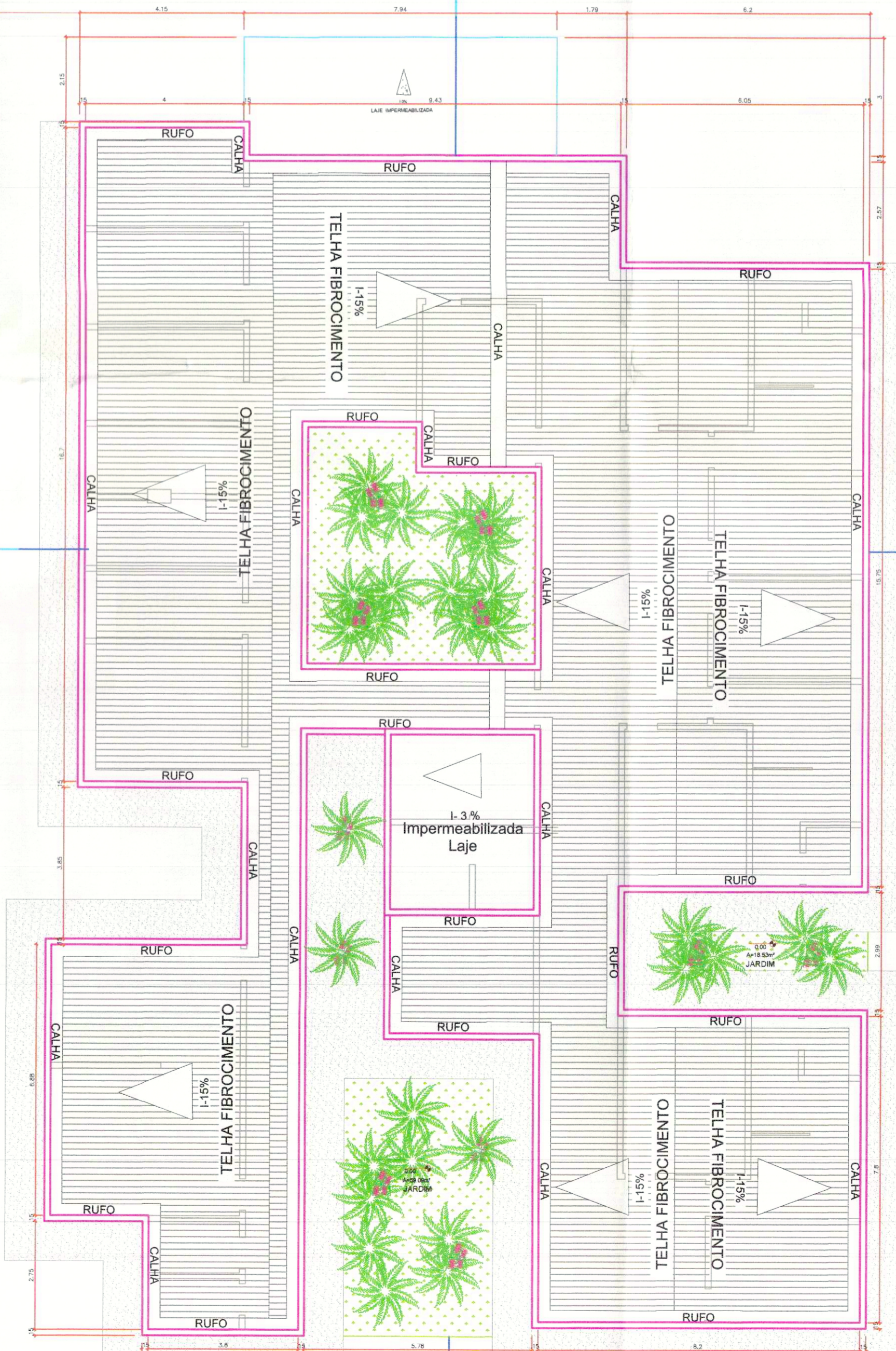


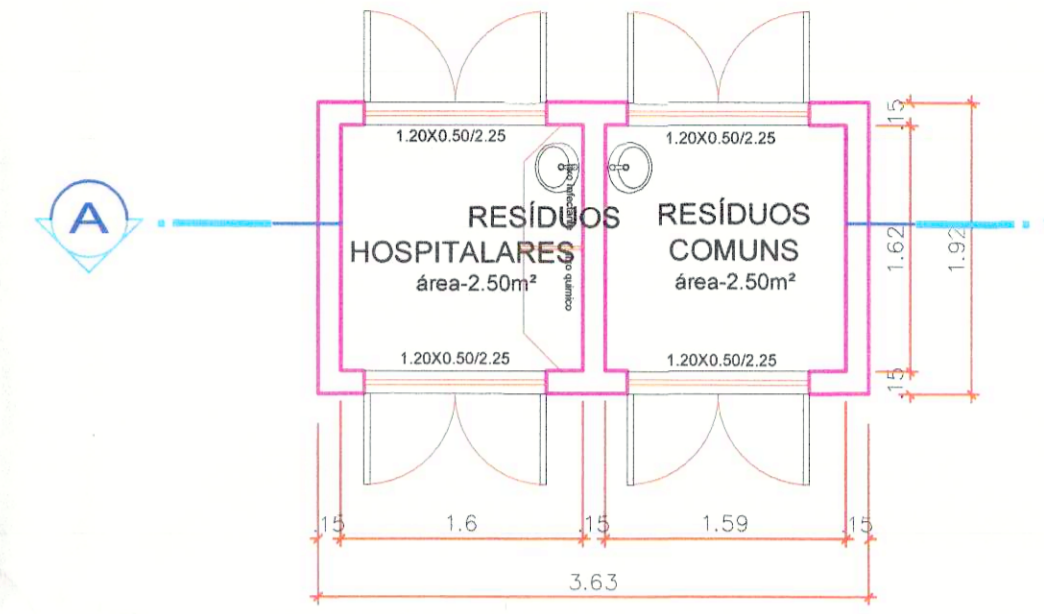
PLANTA BAIXA
esc:1/50



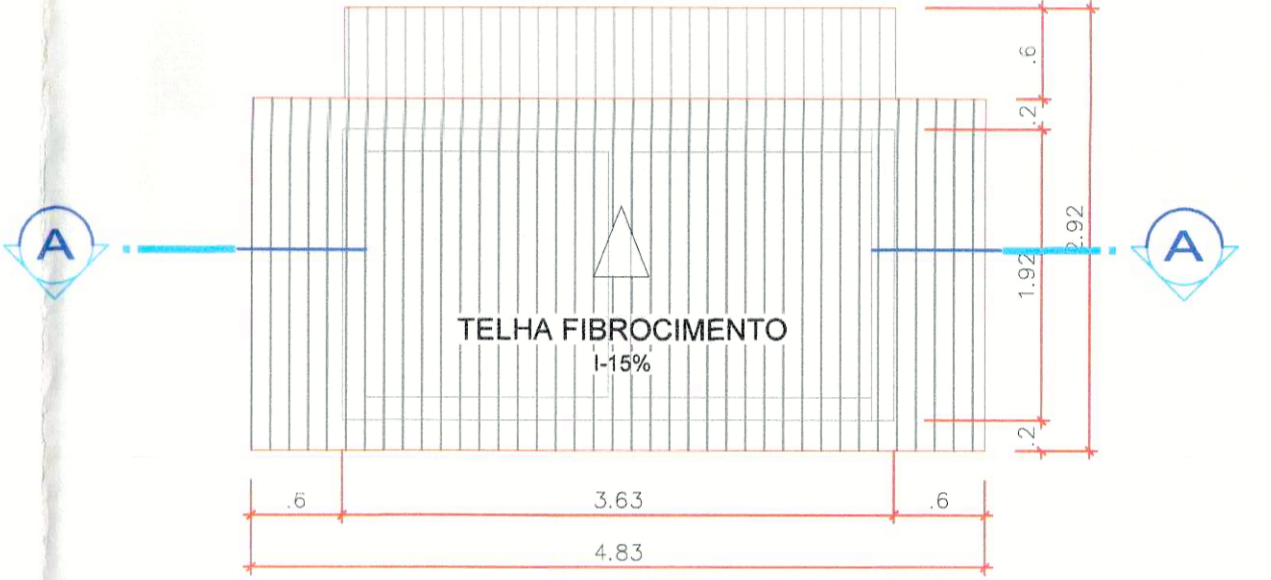
LAYOUT
esc:1/100



PLANTA DE COBERTURA
esc:1/100

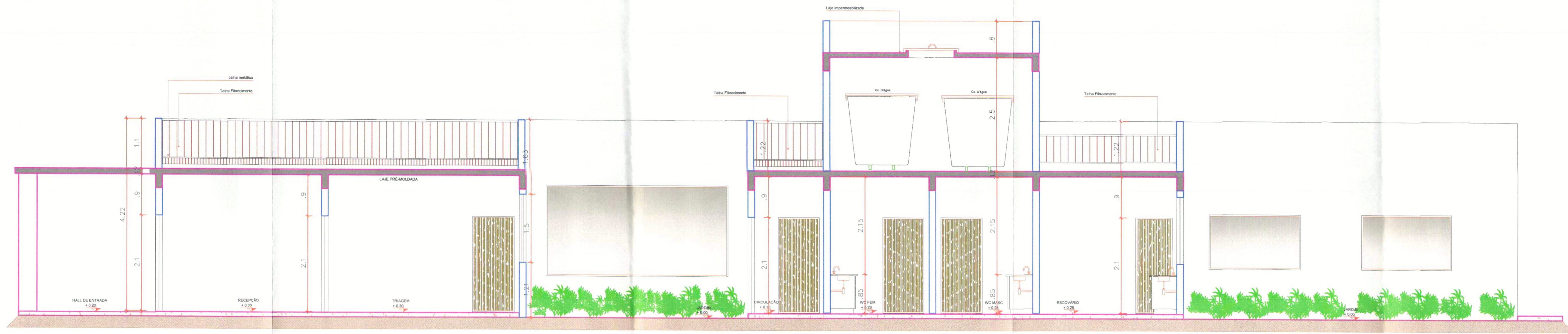


PLANTA BAIXA
esc:1/50

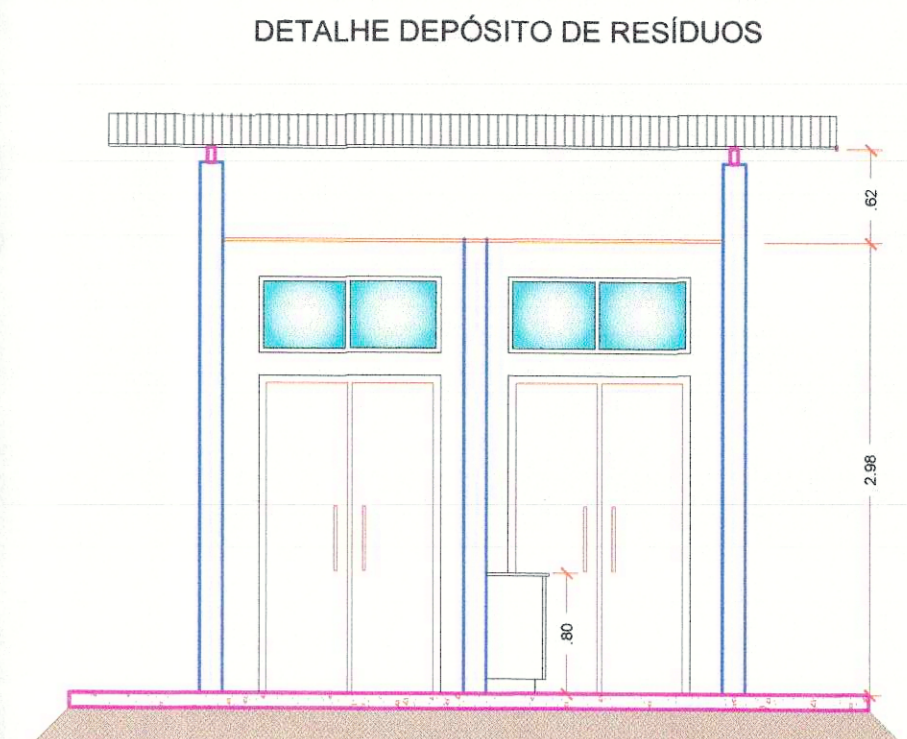


PLANTA DE COBERTURA
esc:1/50

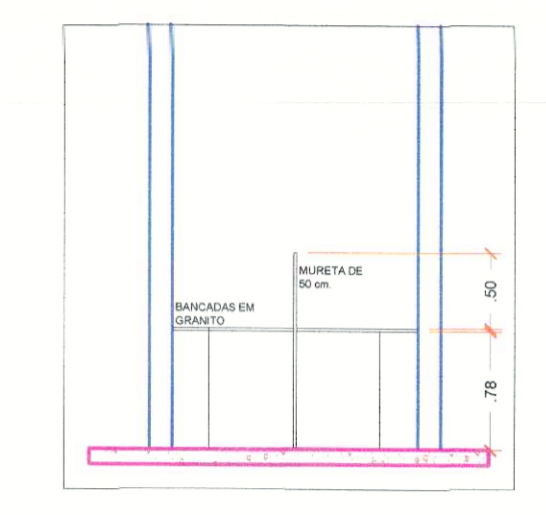
PREFEITURA		CREA	
PREFEITURA MUNICIPAL DE PALMAS		SECRETARIA MUNICIPAL DE SAÚDE	ASSESSORIA DE ARQUITETURA
Título: PROJETO ARQUITETÔNICO		Folha: 01/02	
Proprietário: PREFEITURA MUNICIPAL DE PALMAS		Obra: UNIDADE DE SAÚDE DA FAMÍLIA (MORADA DO SOL)	
Endereço: QM. 103 Sul, Rua SO 07, Lote 03 - Palmas/TO		Cidade: MORADA DO SOL ST2, QD 54 A, LT 01 PALMAS/TO	
ÁREAS	PROPRIETÁRIO	Nicolau F. de S. Alves	
TERRENO: 5.182,70m²	CNPJ: 11350400/0001-71	PREFEITURA MUNICIPAL DE PALMAS	
ÁREA CONSTRUÍDA: 494,49m²	AUTOR DO PROJETO: CREA: 011007-37-D-19	ARQ. ALEXANDRE PAIXÃO	
TX. DE OCUPAÇÃO: 9,54%	RESPONSÁVEL TÉCNICO: CREA:		
	FUNIL RESPONSÁVEL: CREA:		
Escala: INDICADA	data: MARÇO/2011	Desenho: SANDRA CONDE	Revisão:
CONTEÚDO: PLANTA BAIXA PLANTA DE COBERTURA PLANTA DO DEPOSITO DE RESÍDUOS LAYOUT			
		sergiopresmonteiro@hotmail.com (65) 8404-9901	



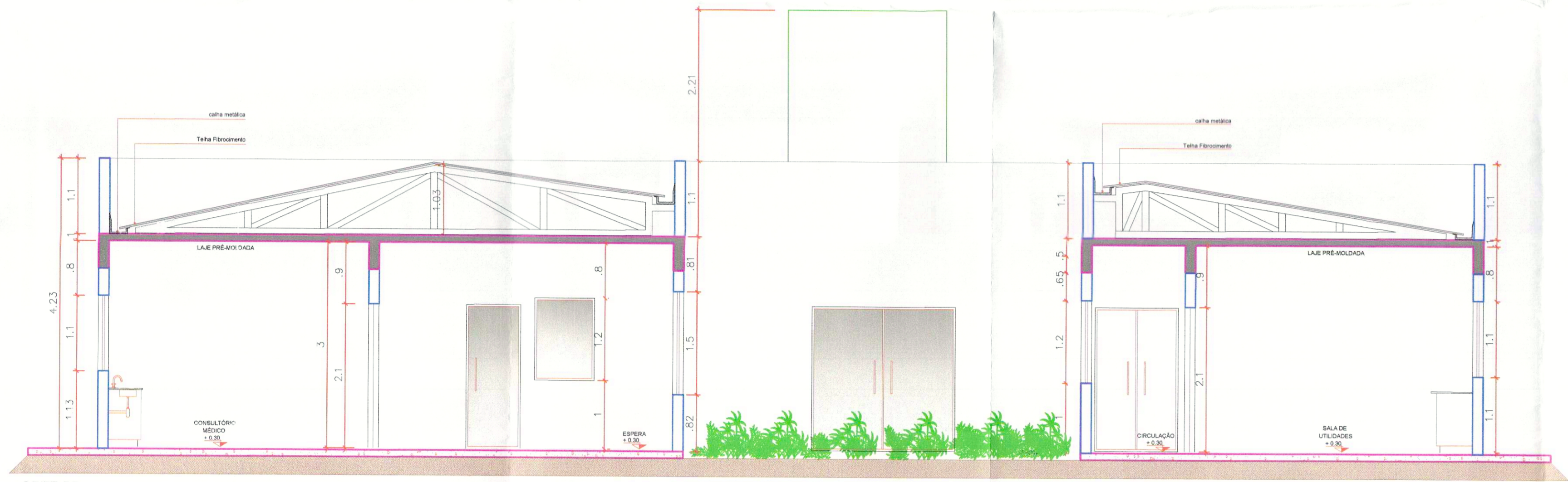
CORTE AA
esc: 1/50



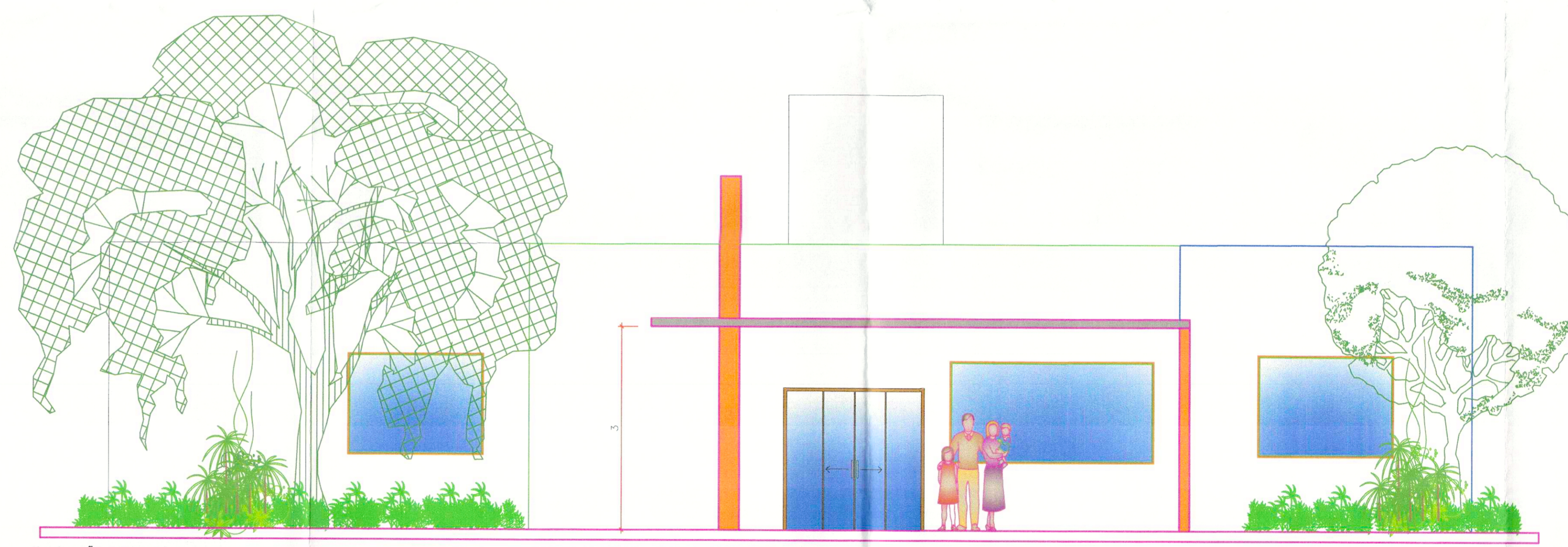
CORTE AA
ESC. 1:50



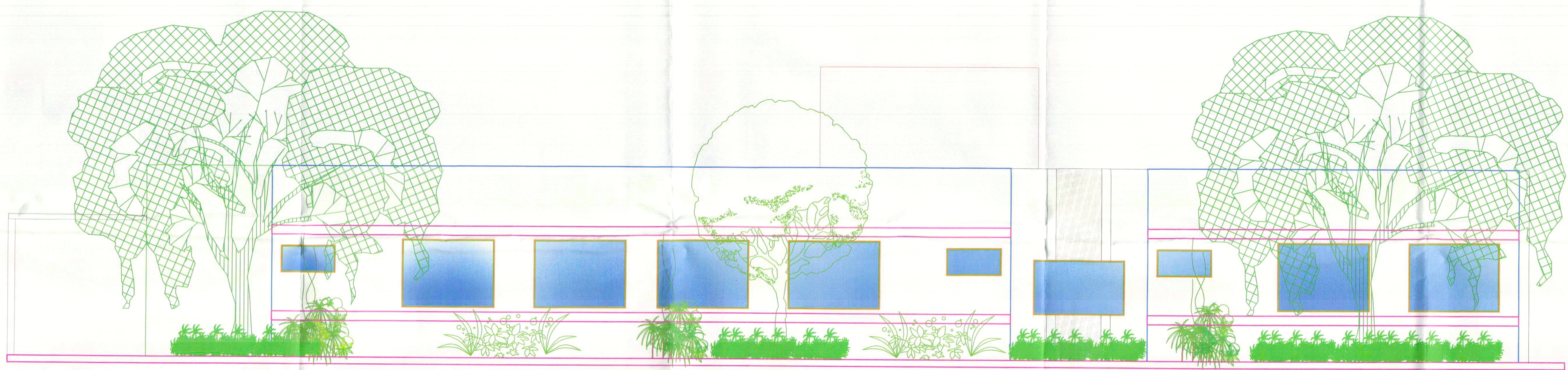
VISTA BANCADA
ESC. 1:50



CORTE RR
esc: 1/50



ELEVACAO FRONTAL
esc: 1/100



ELEVACAO LATERAL
esc: 1/100



ELEVACAO LATERAL
esc: 1/100

PREFEITURA		CREA	
PREFEITURA MUNICIPAL DE PALMAS		SECRETARIA MUNICIPAL DE SAUDE	
ASSESSORIA DE ARQUITETURA		CBM/TO	
Título: PROJETO ARQUITETÔNICO		Folha: 02/02	
Proprietário: PREFEITURA MUNICIPAL DE PALMAS		Obra: UNIDADE DE SAUDE DA FAMILIA(MORADA DO SOL)	
Endereço: Qd. 103 Sul, Rua SO 07, Lote 03 - Palmas/TO		Estrutura: MORADA DO SOL ST2, QD 54 A, LT 01 PALMAS/TO	
ÁREAS		PROPRIETÁRIO	
TERRENO: 5.182,70m ²	ÁREA CONSTRUIDA: 494,49m ²	Nicolau F. de S. Moraes Secretaria Municipal de Saúde PREFEITURA MUNICIPAL DE PALMAS	
TX. DE OCUPAÇÃO: 9,54%		ARQUITETORA SANDRA CONDE PAIXÃO	
Escala: INDICADA		Data: MARÇO/2011	
Desenho: SANDRA CONDE		Revisão:	
CONTEUDO: CORTE AA - DEP. RESIDUOS		SHP ENGENHARIA LTDA	
CORTE: AA e BB		sargosmonara@hotmail.com	
ELEVACOES: FRONTAL e LATERAL		(83) 404.5901	

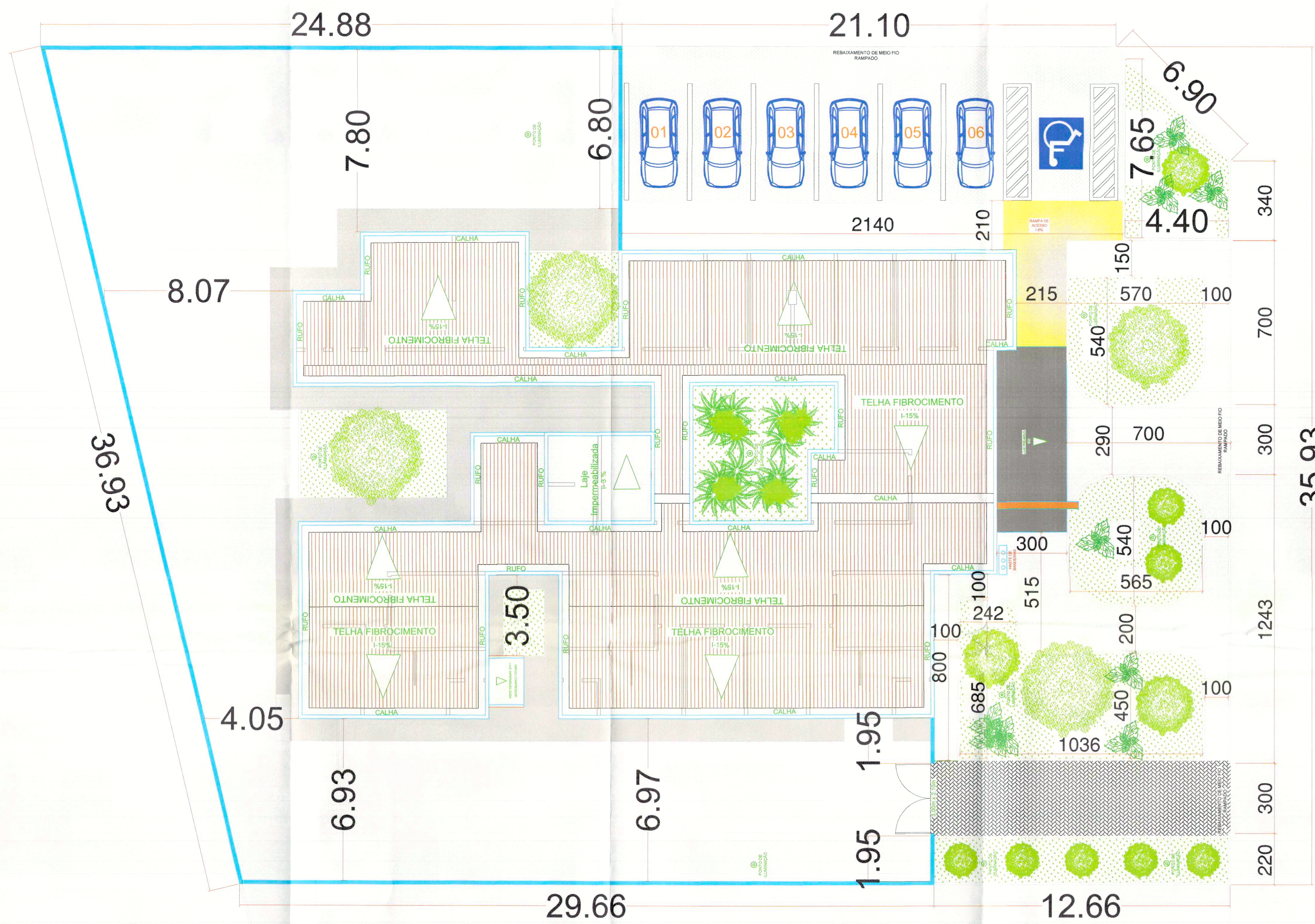
DOCUMENTO PROTEGIDO PELA LEI DE DIREITOS AUTORAIS - AMPARO LEGAL - RESOLUÇÕES 205 E 280 DO CONFEA

USF MORADA DO SOL

MURO A CONSTRUIR: 102.16 m

IMPLANTAÇÃO USF MORADA DO SOL

ÁREA CALÇADA 140 m²
 ÁREA GRAMA 156.30 m²
 ESTACIONAMENTO / BLOCO INTERTRAVADO 182 m²
 MEIO FIO 170 m

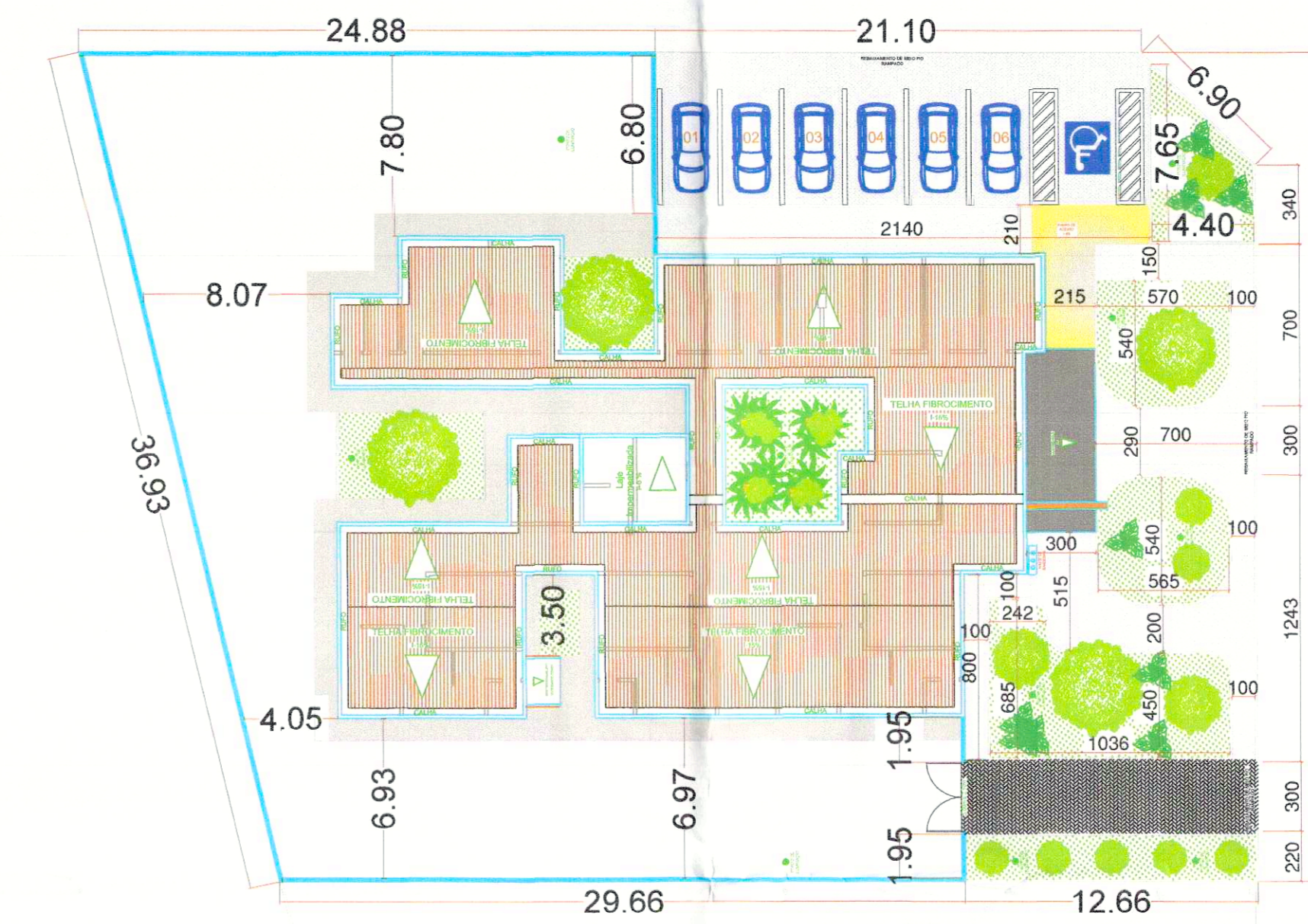


USF MORADA DO SOL

MURO A CONSTRUIR: 102.16 m

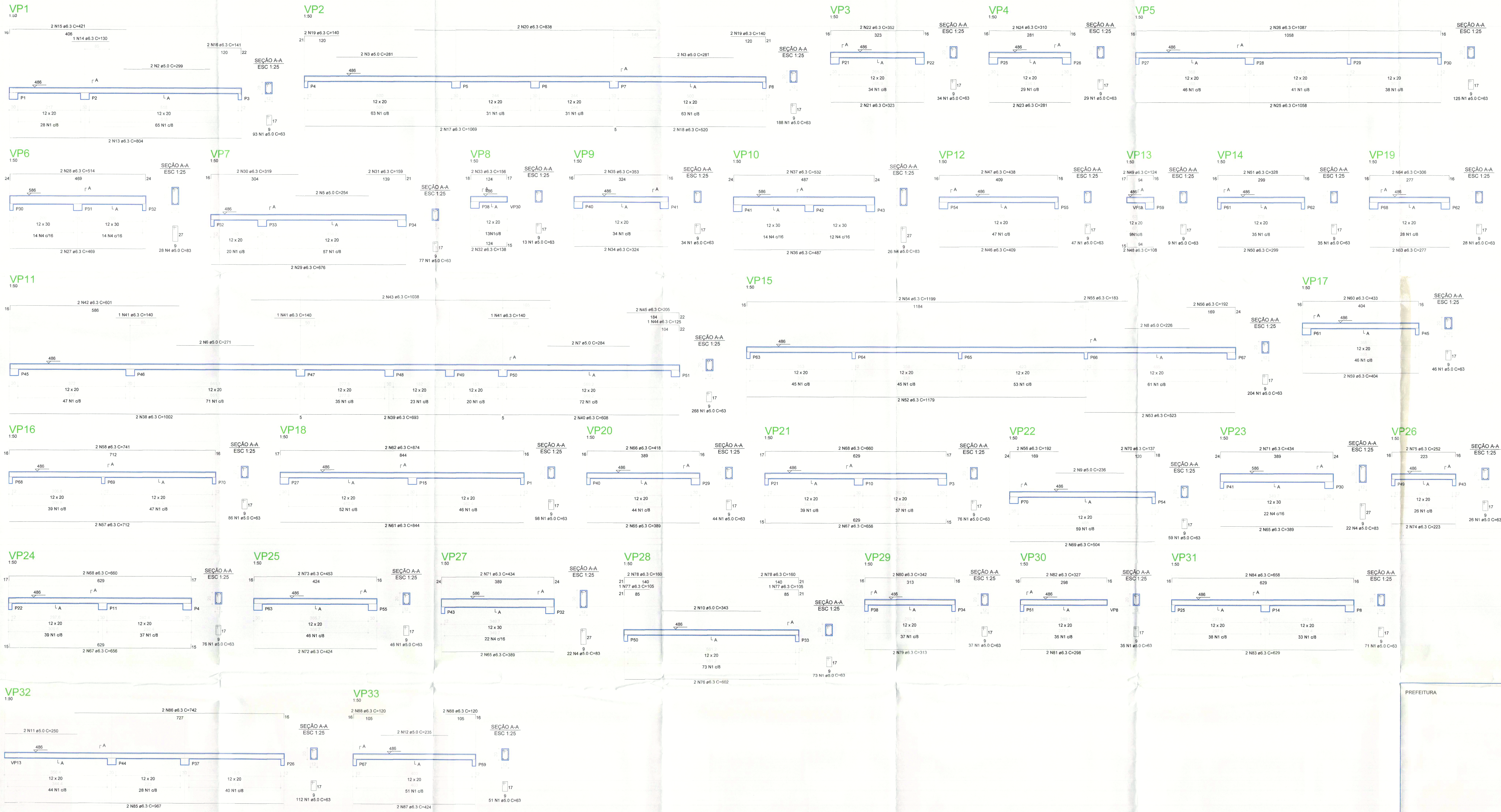
IMPLANTAÇÃO USF MORADA DO SOL

ÁREA CALÇADA 140 m²
 ÁREA GRAMA 156.30 m²
 ESTACIONAMENTO / BLOCO INTERTRAVADO 182 m²
 MEIO FIO 170 m



PLANTA DE LOCAÇÃO E COBERTURA
 ESC.: 1/200

CREA:	VIGILÂNCIA SANITÁRIA
	BOMBEIRO / NATURATINS
PREFEITURA MUNICIPAL DE PALMAS SECRETARIA MUNICIPAL DE SAÚDE ASSESSORIA DE ARQUITETURA	
PROJETO ARQUITETÔNICO	
Folha: ÚNICA	
Obra: UNIDADE DE SAÚDE DA FAMÍLIA Proprietário: PREFEITURA MUNICIPAL DE PALMAS Endereço: MORADA DO SOL, SETOR II, QD. 54A, APM-1 LT. 01 PALMAS - TO	
ÁREAS	ASS.: Autor do Projeto: ASS.: ARQ.:
CONSTRUÍDA 494,49 m ²	ERT: Ferra Responsável: CAU: Visto: RRT:
TERRENO 5.182,70 m ²	Nome: Data: Conteúdo: Cadastro:
Escala INDICADAS	Data: Março / 2012 Conteúdo: Cadastro:
Conteúdo: PLANTA LOCAÇÃO E COBERTURA	REVISÃO Nº DATA RESPONSÁVEL

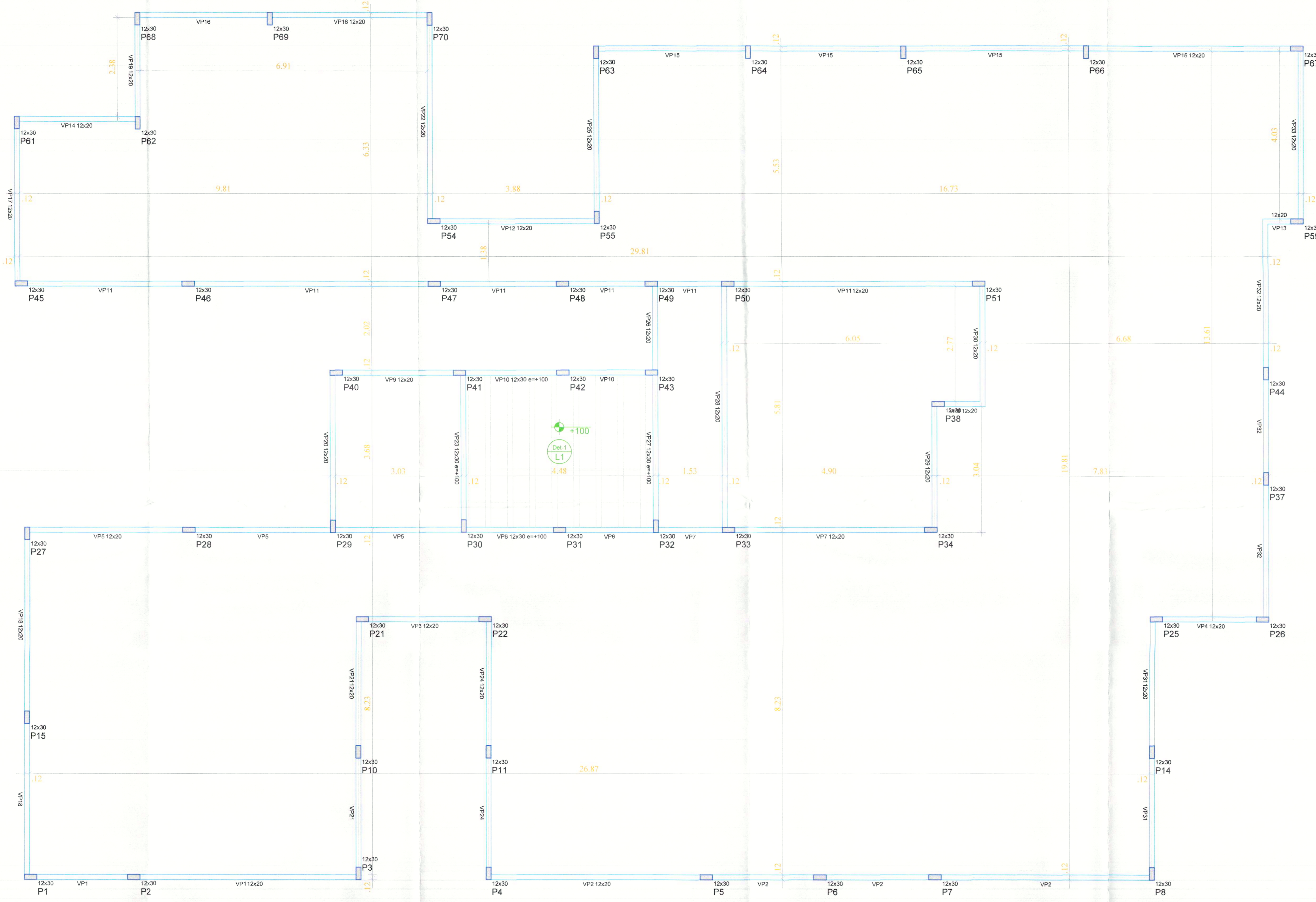


RELACIONAMENTO DE BARRAS

VP	VP1	VP2	VP3	VP4	VP5	VP6	VP7	VP8	VP9	VP10	VP11	VP12	VP13	VP14	VP15	VP16	VP17	VP18	VP19	VP20	VP21	VP22	VP23	VP24	VP25	VP26	VP27	VP28	VP29	VP30	VP31	VP32	VP33			
1	1	1	1	1	1	1	1	1	1	1	1	1	1	1	1	1	1	1	1	1	1	1	1	1	1	1	1	1	1	1	1	1	1	1	1	
2	1	1	1	1	1	1	1	1	1	1	1	1	1	1	1	1	1	1	1	1	1	1	1	1	1	1	1	1	1	1	1	1	1	1	1	
3	1	1	1	1	1	1	1	1	1	1	1	1	1	1	1	1	1	1	1	1	1	1	1	1	1	1	1	1	1	1	1	1	1	1	1	
4	1	1	1	1	1	1	1	1	1	1	1	1	1	1	1	1	1	1	1	1	1	1	1	1	1	1	1	1	1	1	1	1	1	1	1	1
5	1	1	1	1	1	1	1	1	1	1	1	1	1	1	1	1	1	1	1	1	1	1	1	1	1	1	1	1	1	1	1	1	1	1	1	1
6	1	1	1	1	1	1	1	1	1	1	1	1	1	1	1	1	1	1	1	1	1	1	1	1	1	1	1	1	1	1	1	1	1	1	1	1
7	1	1	1	1	1	1	1	1	1	1	1	1	1	1	1	1	1	1	1	1	1	1	1	1	1	1	1	1	1	1	1	1	1	1	1	1
8	1	1	1	1	1	1	1	1	1	1	1	1	1	1	1	1	1	1	1	1	1	1	1	1	1	1	1	1	1	1	1	1	1	1	1	1
9	1	1	1	1	1	1	1	1	1	1	1	1	1	1	1	1	1	1	1	1	1	1	1	1	1	1	1	1	1	1	1	1	1	1	1	1
10	1	1	1	1	1	1	1	1	1	1	1	1	1	1	1	1	1	1	1	1	1	1	1	1	1	1	1	1	1	1	1	1	1	1	1	1
11	1	1	1	1	1	1	1	1	1	1	1	1	1	1	1	1	1	1	1	1	1	1	1	1	1	1	1	1	1	1	1	1	1	1	1	1
12	1	1	1	1	1	1	1	1	1	1	1	1	1	1	1	1	1	1	1	1	1	1	1	1	1	1	1	1	1	1	1	1	1	1	1	1
13	1	1	1	1	1	1	1	1	1	1	1	1	1	1	1	1	1	1	1	1	1	1	1	1	1	1	1	1	1	1	1	1	1	1	1	1
14	1	1	1	1	1	1	1	1	1	1	1	1	1	1	1	1	1	1	1	1	1	1	1	1	1	1	1	1	1	1	1	1	1	1	1	1

PREFEITURA		CREA	
		CBR/MTO	
PREFEITURA MUNICIPAL DE PALMAS SECRETARIA MUNICIPAL DE SAUDE ASSessorIA DE ARQUITETURA			
Título: PROJETO ESTRUTURAL EXECUTIVO		Folha: 15/15	
Proprietário: PREFEITURA MUNICIPAL DE PALMAS		Cobra: UNIDADE DE SAÚDE DA FAMÍLIA (MORADA DO SOL)	
Endereço: Qd. 103 Sul, Rua SO 07, Lote 03 - Palmas/TO		Endereço: MORADA DO SOL, ST2, QD 54A, LT 01 PALMAS/TO	
ÁREAS	PROPRIETÁRIO	Nicolau Carlos de Oliveira	
TERRENO: 5.182,70m ²	CRF: 105600000-71	PREFEITURA MUNICIPAL DE PALMAS	
ÁREA CONSTRUIDA: 494,49m ²	AUTOR DO PROJETO: Sérgio de Castro Monteiro	Engenheiro Civil CREA 141.558-0/SP	
TX. DE OCUPAÇÃO: 9,54%	RESPONSÁVEL TÉCNICO: ENO ^o CIVIL SERGIO MONTEIRO MATIAS TAVARES		
Escala: INDICADA	Data: MARÇO/2012	Desenho: SANDRA CONDE	Revisão:
CONTEÚDO: DETALHES DAS VIGAS DA PLATIBANDA RELAÇÃO DO AÇO			
		sergiomontero@gmail.com (63) 3434-9901	

DOCUMENTO PROTEGIDO PELA LEI DE DIREITOS AUTORAIS. AMPARO LEGAL - RESOLUÇÕES 203 E 260 DO CONFEA.

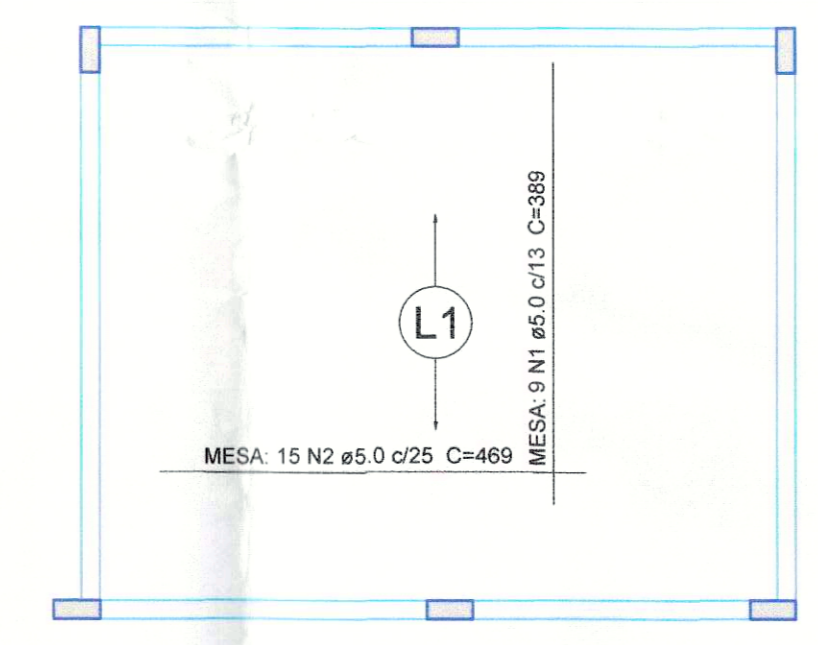
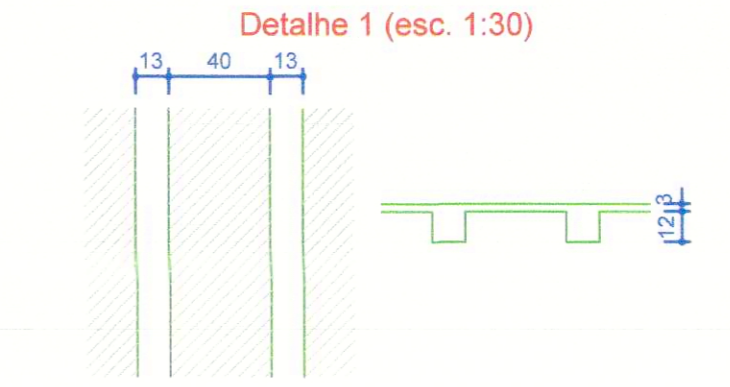


Nome	Seção	Elevação	Nível
VP1	12x20	0	488
VP2	12x20	0	488
VP3	12x20	0	488
VP4	12x20	0	488
VP5	12x20	0	488
VP6	12x20	100	588
VP7	12x20	0	488
VP8	12x20	0	488
VP9	12x20	0	488
VP10	12x20	100	588
VP11	12x20	0	488
VP12	12x20	0	488
VP13	12x20	0	488
VP14	12x20	0	488
VP15	12x20	0	488
VP16	12x20	0	488
VP17	12x20	0	488
VP18	12x20	0	488
VP19	12x20	0	488
VP20	12x20	0	488
VP21	12x20	0	488
VP22	12x20	100	588
VP23	12x20	0	488
VP24	12x20	0	488
VP25	12x20	0	488
VP26	12x20	0	488
VP27	12x20	100	588
VP28	12x20	0	488
VP29	12x20	0	488
VP30	12x20	0	488
VP31	12x20	0	488
VP32	12x20	0	488
VP33	12x20	0	488

Blocos de enchimento				
Detalhe	Tipo	Nome	Dimensões (cm)	Quantidade
1	EPS Uidirecional	B1240340	12 40 40	90

Lajes				
Nome	Tipo	Altura (cm)	Nível (cm)	Sobrecarga (kg/m²)
L1	Pie-moldada	15	100	588

Características dos materiais		
f _{cd} (kgf/cm²)	f _{ctd} (kgf/cm²)	Abatimento (%)
200	212874	7.00



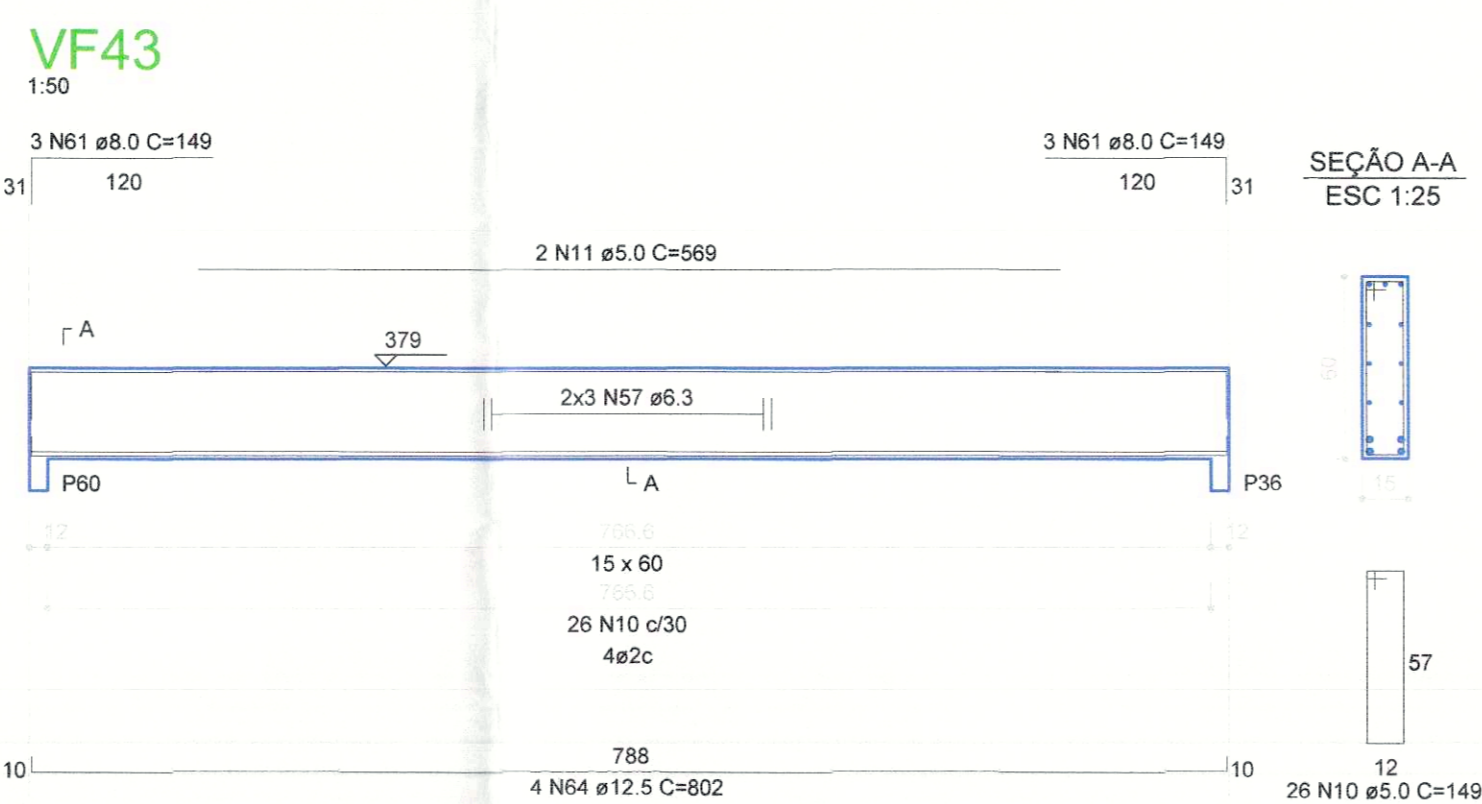
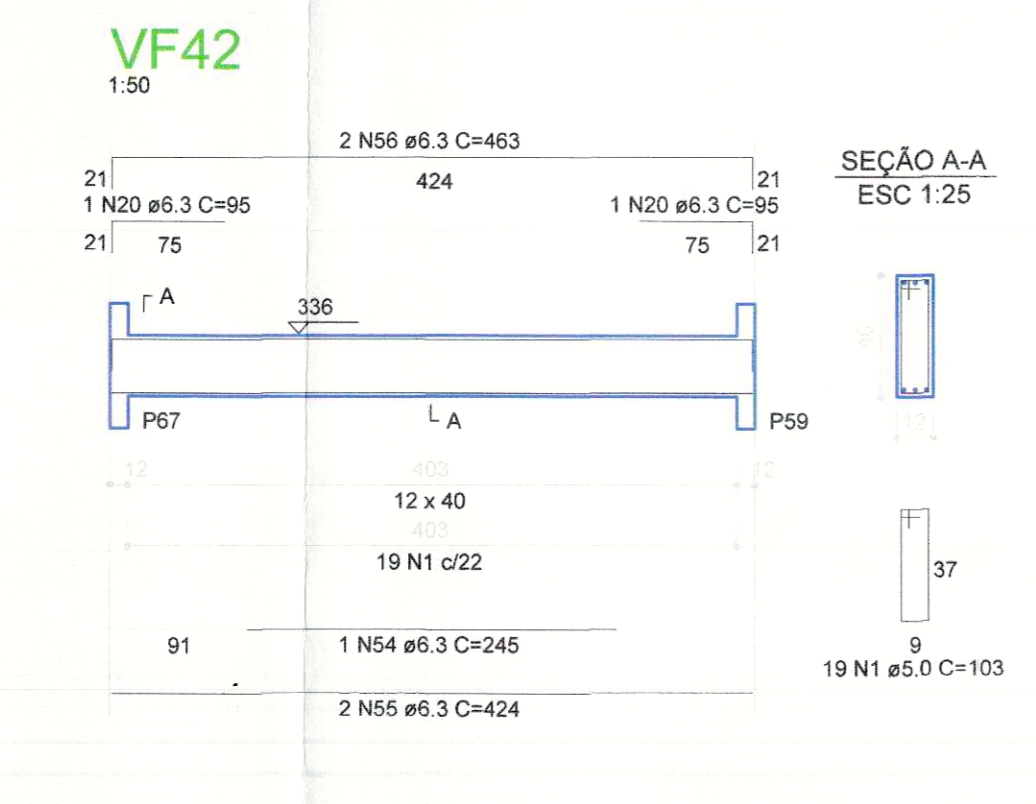
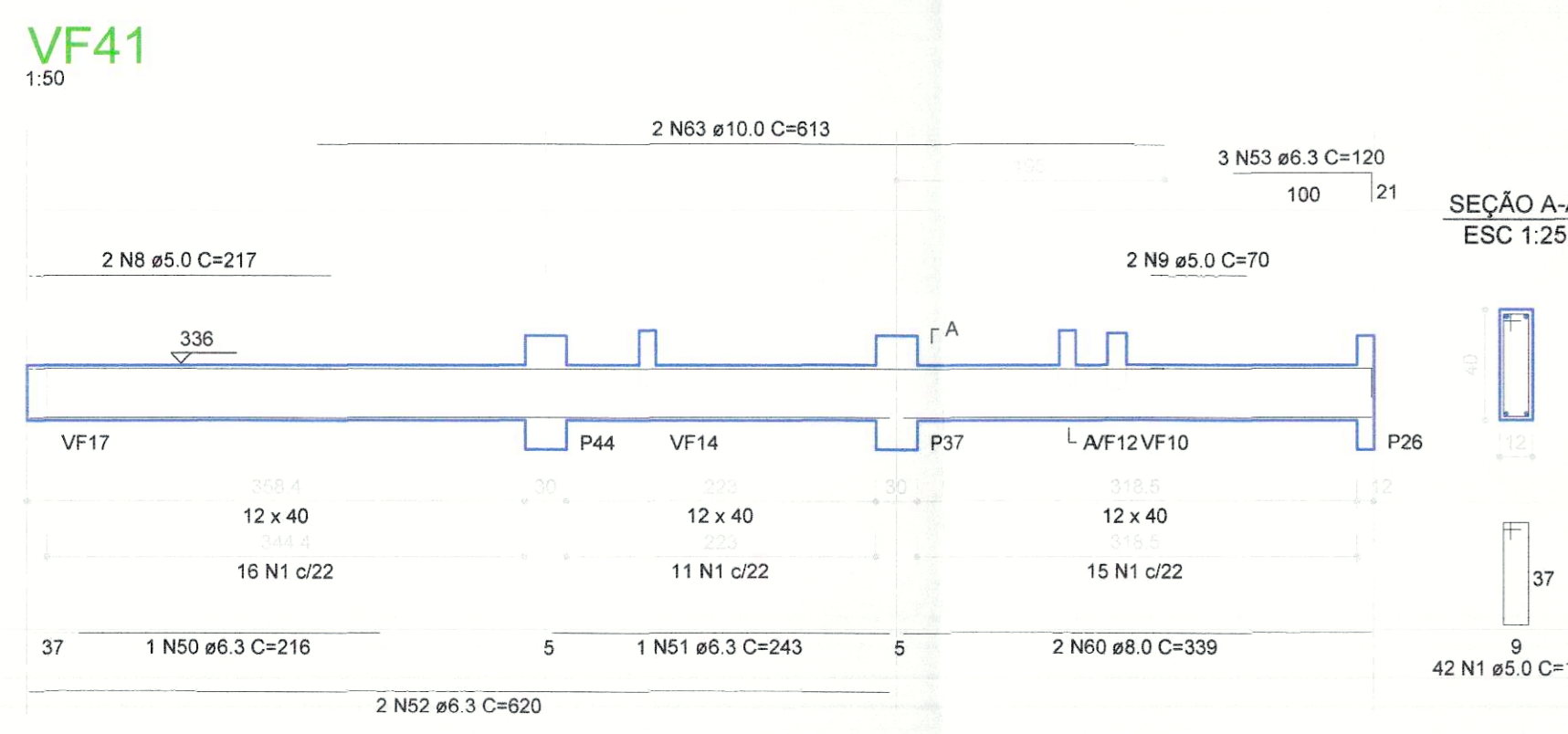
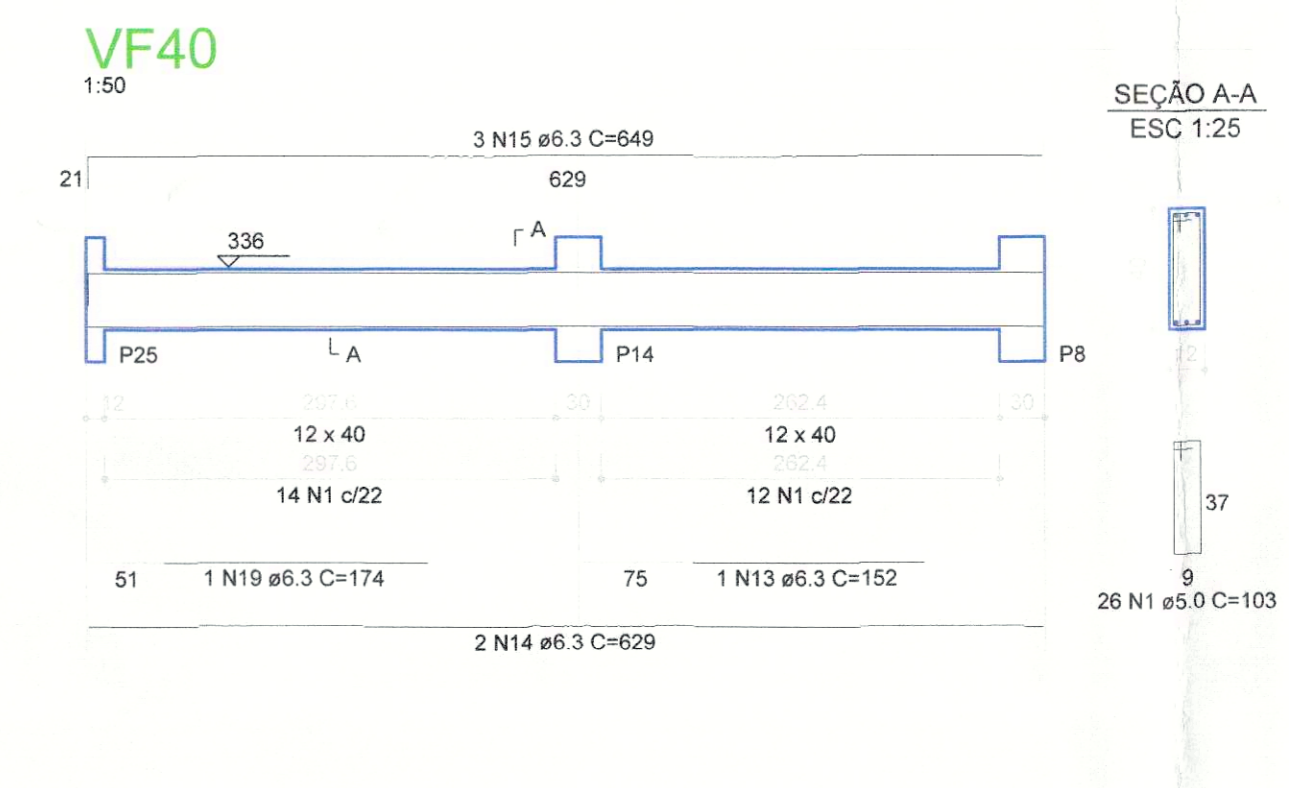
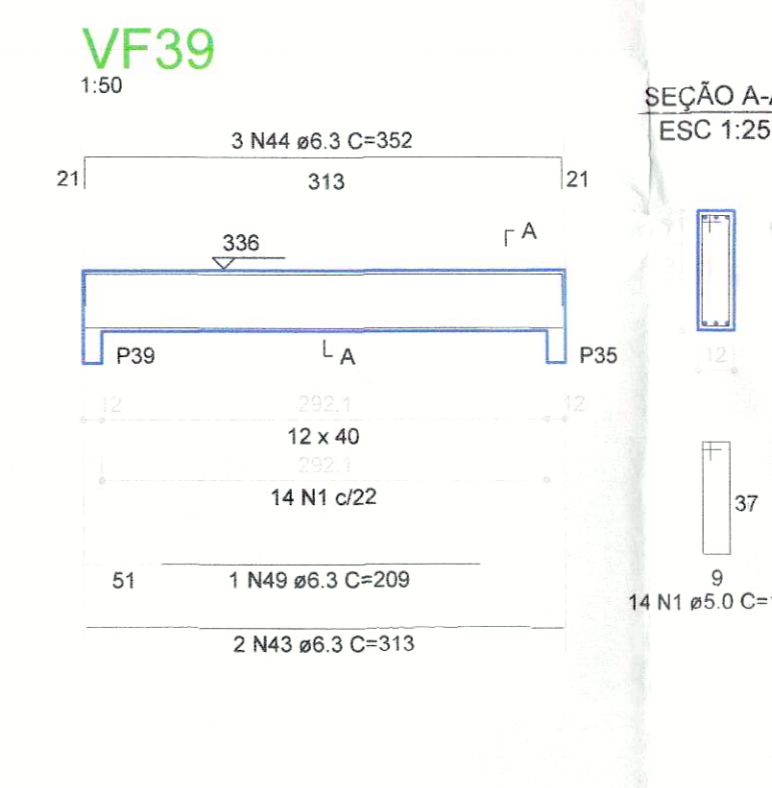
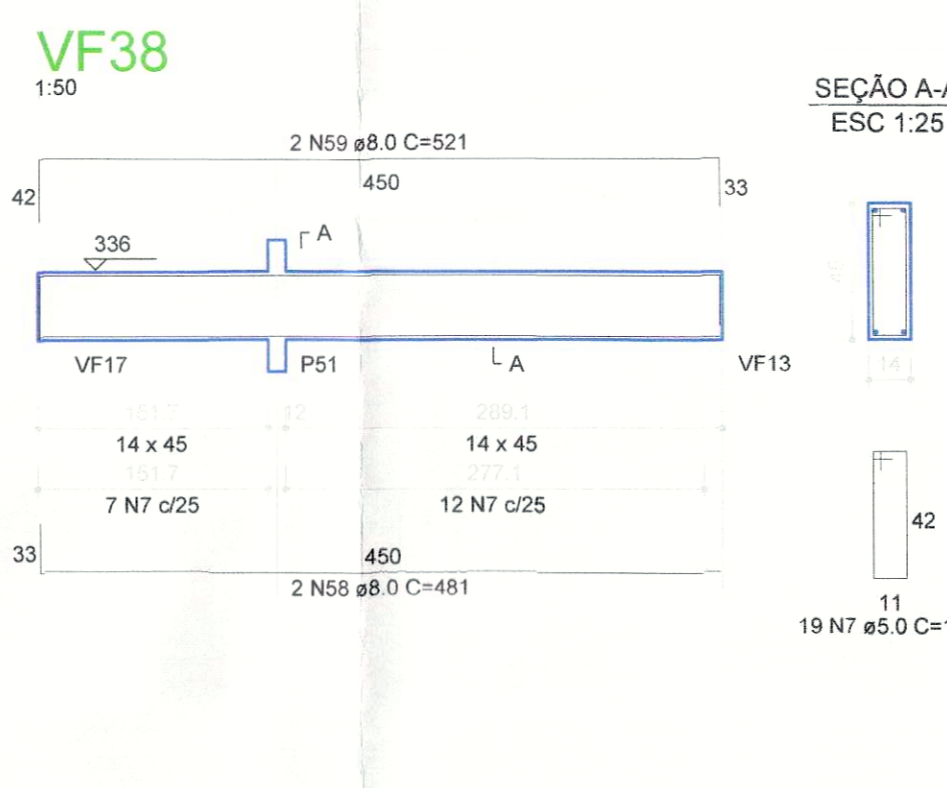
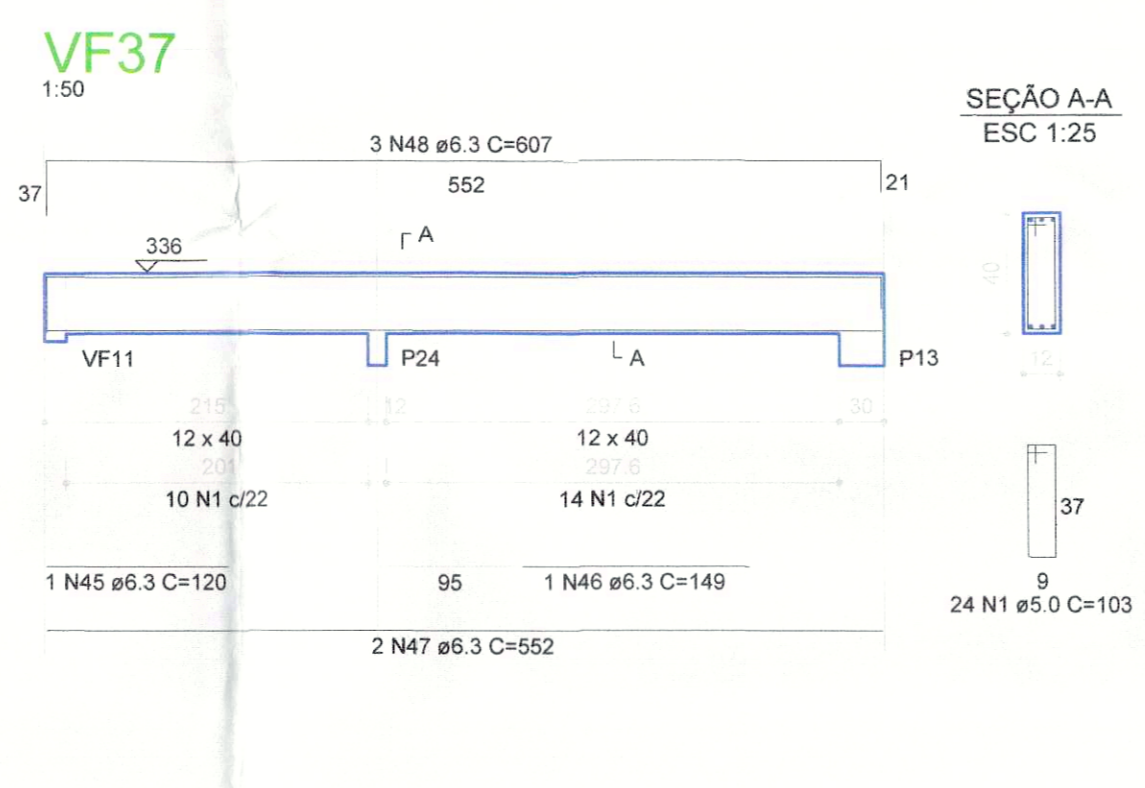
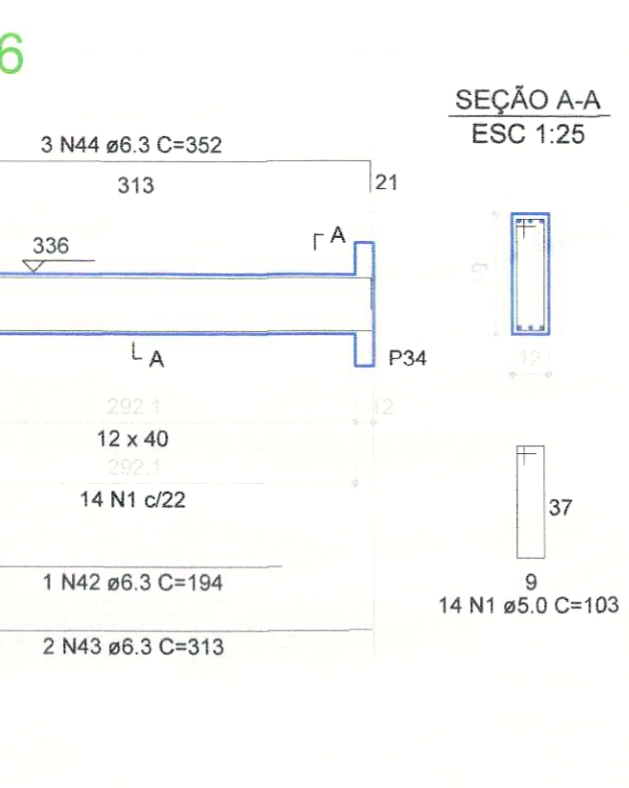
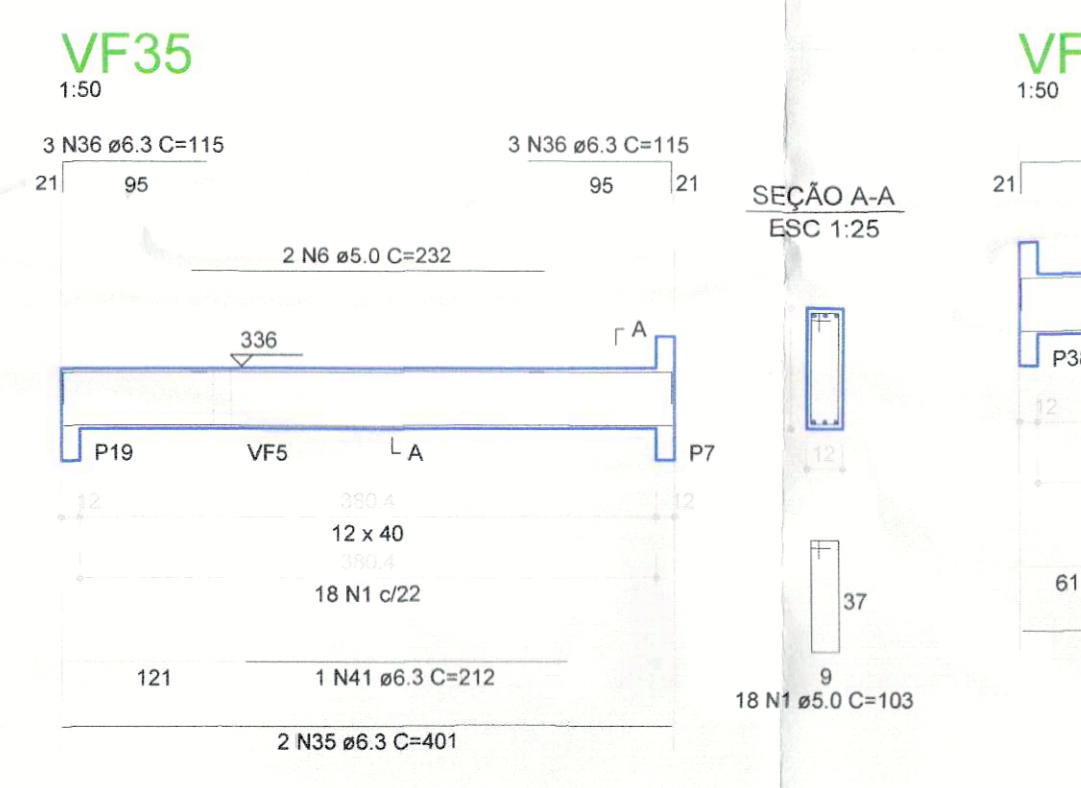
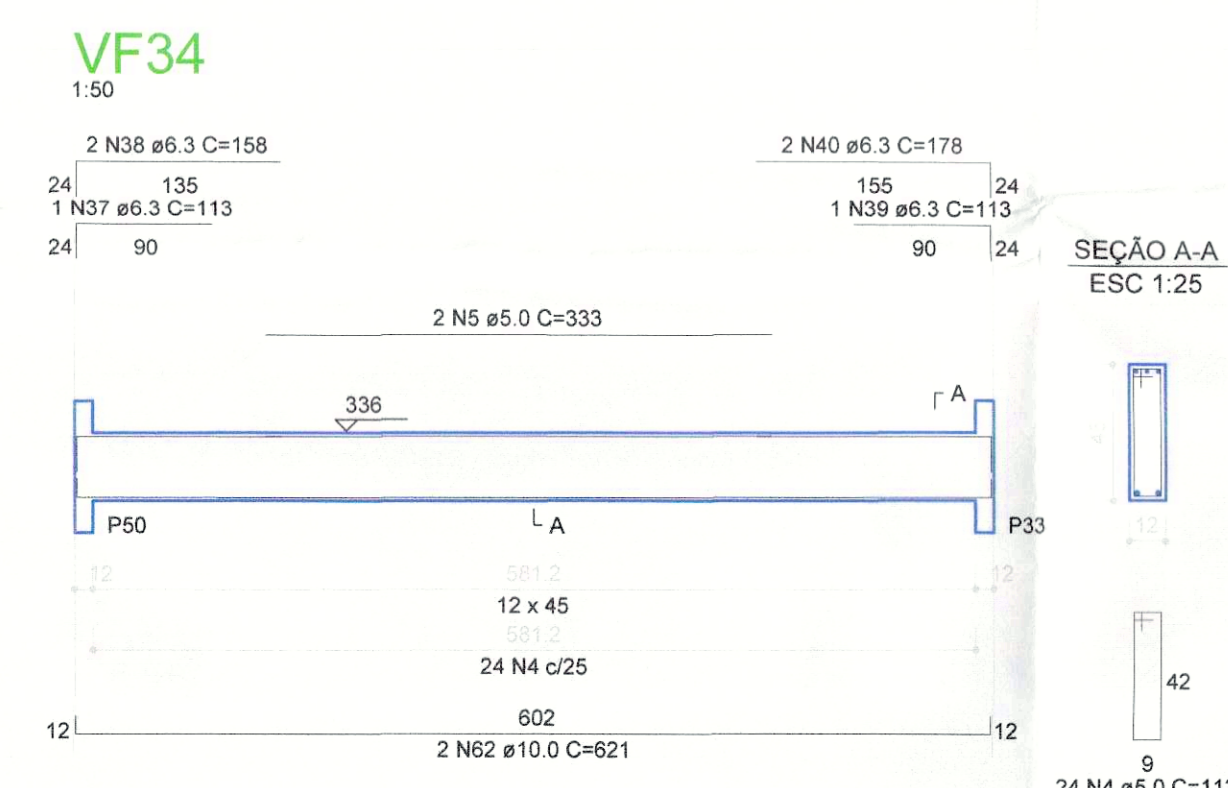
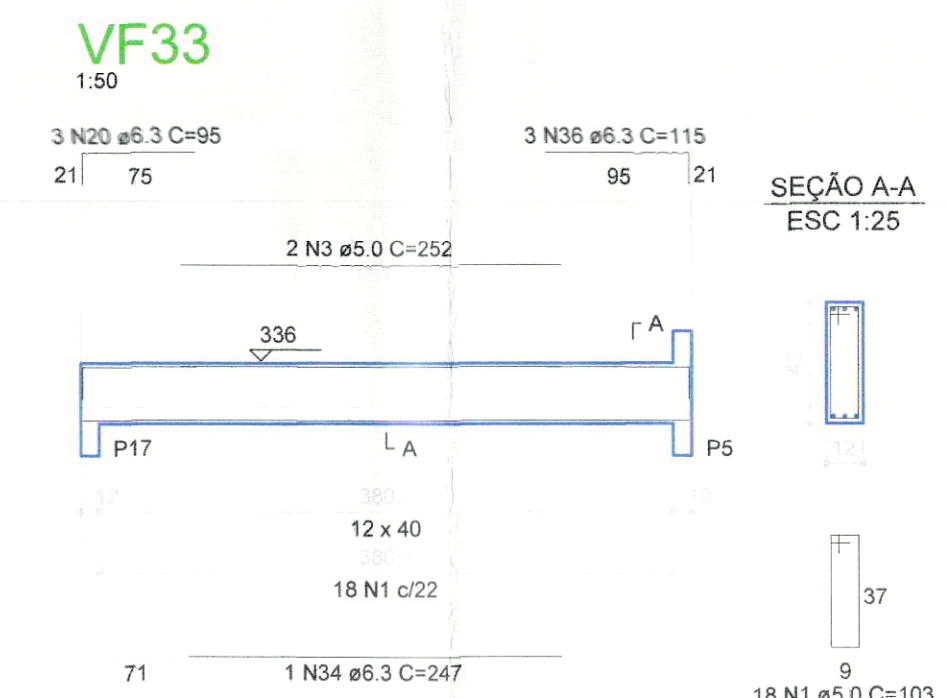
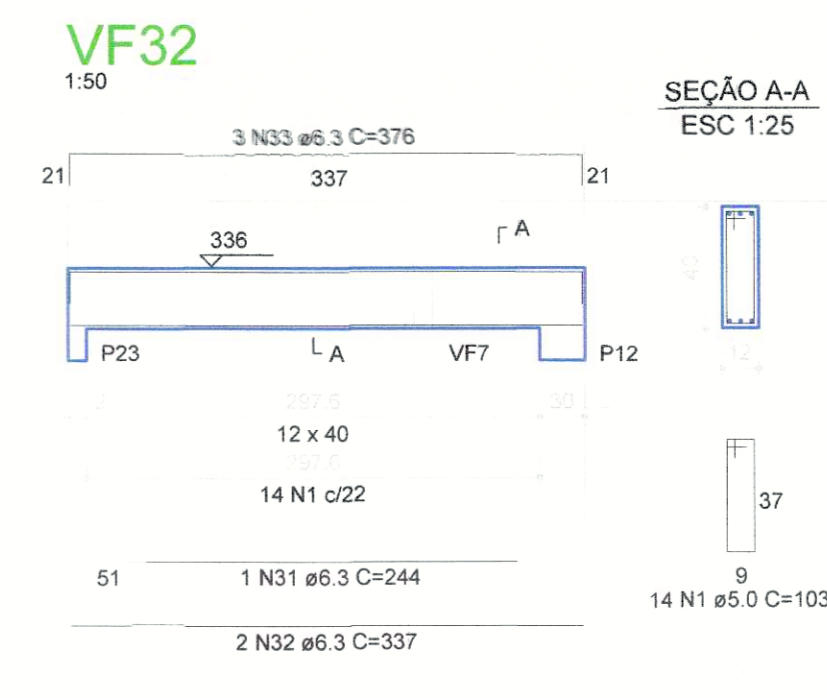
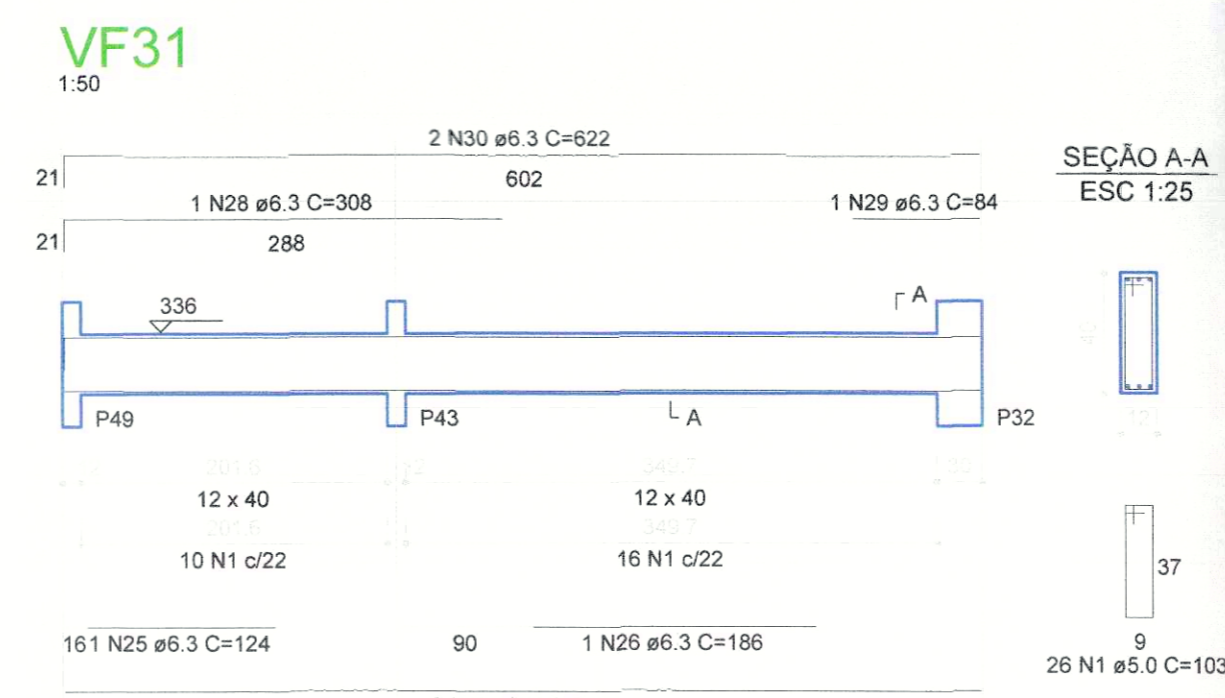
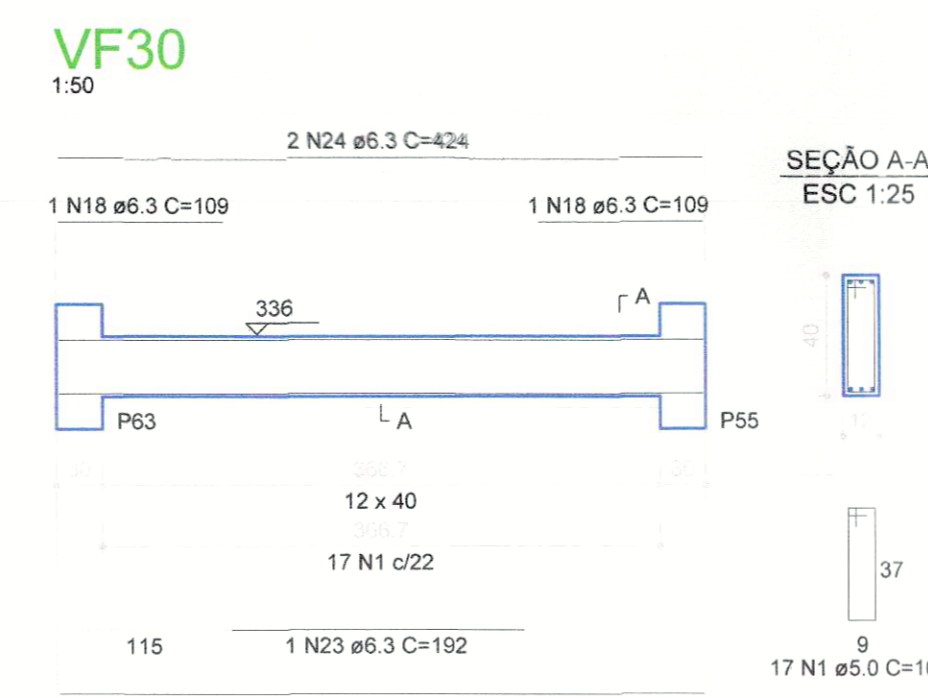
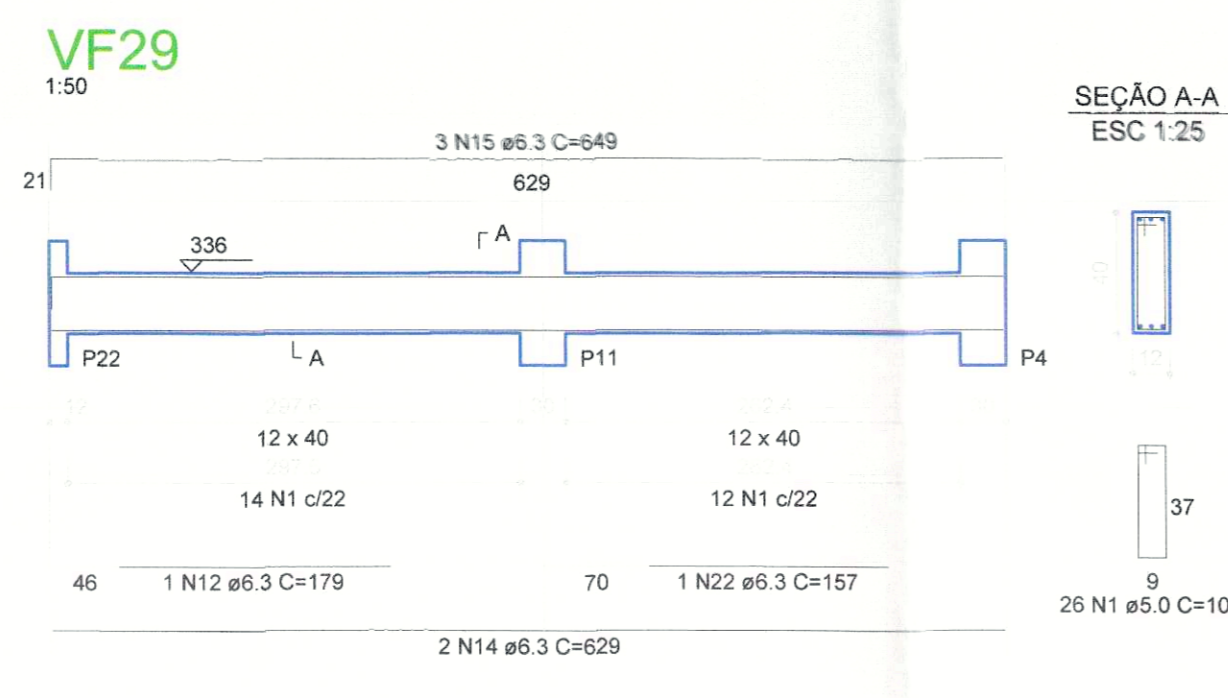
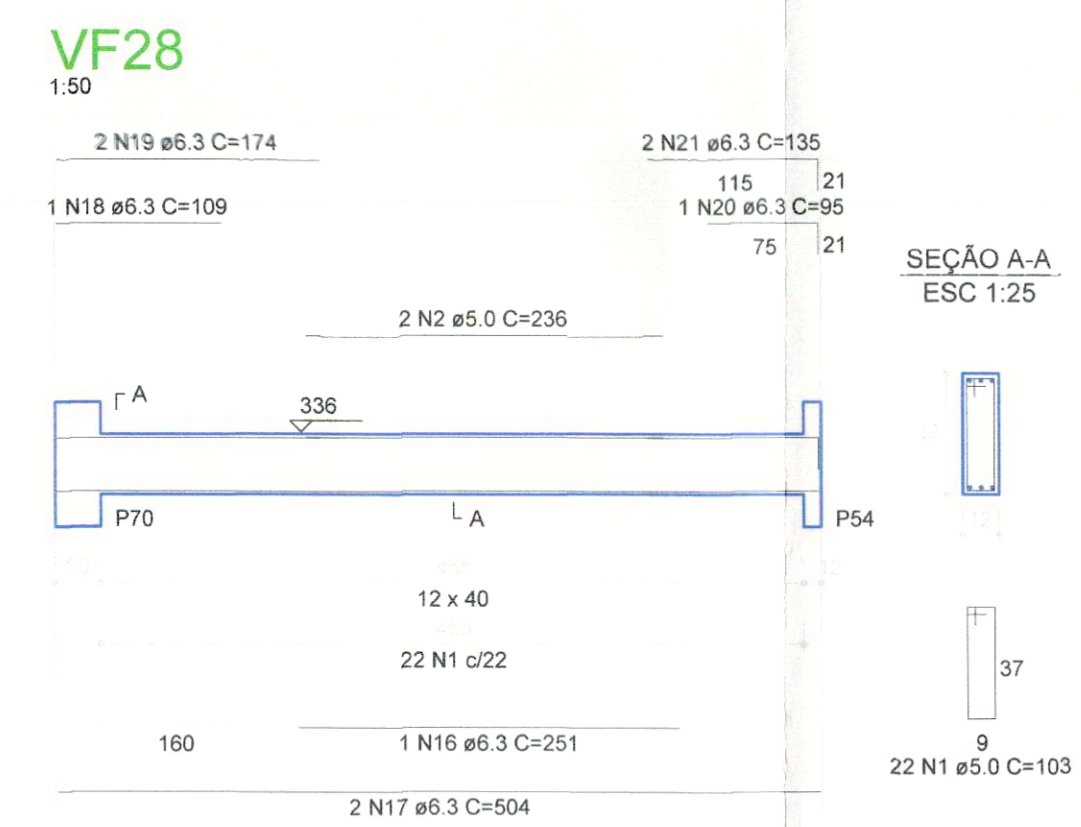
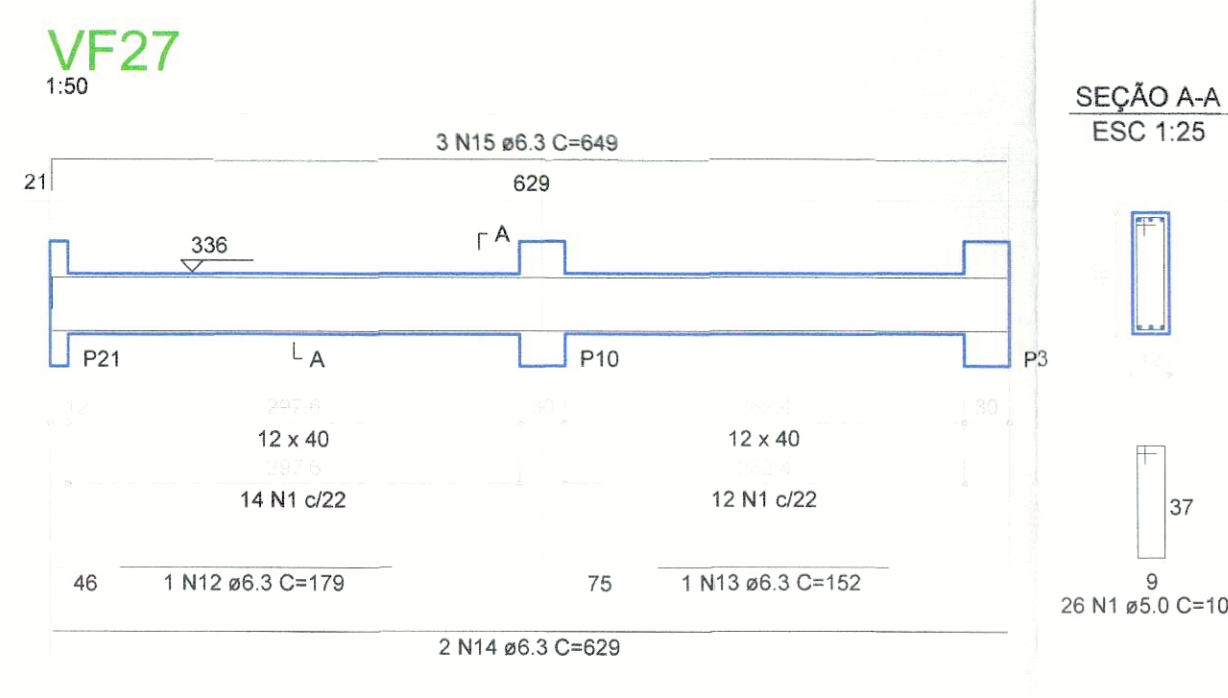
Relação do aço					
AÇO	N	DIAM	Q	UNIT (cm)	C.TOTAL (cm)
CA60	1	5.0	9	389	3501
CA60	2	5.0	15	499	7035

Resumo do aço		
AÇO	DIAM	C.TOTAL PESO + 10% (kg)
CA60	5.0	105.4
PESO TOTAL		17.9
CA60		17.9

Vol. de concreto total (C-20) = 0.5 m³

Armação positiva das lajes do pavimento PLATIBANDA escala 1:50

PREFEITURA	CREA	
	CBMT0	
PREFEITURA MUNICIPAL DE PALMAS SECRETARIA MUNICIPAL DE SAÚDE ASSESSORIA DE ARQUITETURA		
Título: PROJETO ESTRUTURAL EXECUTIVO		Folha: 14/15
Proprietário: PREFEITURA MUNICIPAL DE PALMAS	Obra: UNIDADE DE SAÚDE DA FAMÍLIA (MORADA DO SOL)	
Endereço: Qd. 103 Sul, Rua SO 07, Lote 03 - Palmas/TO	Endereço: MORADA DO SOL, ST2, QD 54A, LT 01 PALMAS/TO	
ÁREAS	PROPRIETÁRIO	
TERRENO: 5.182,70m²		
ÁREA CONSTRUIDA: 494,49m²	AUTOR DO PROJETO: CREA 2008480-1/TO	
TX. DE OCUPAÇÃO: 9,54%	RESPONSÁVEL TÉCNICO: CREA	
	PRIMA RESPONSÁVEL: CREA	
Escala: INDICADA	DATA: MARÇO/2012	Desenho: SANDRA CONDE
CONTEÚDO: PLANTA DE FORMA DA PLATIBANDA DETALHES DA LAJE RELAÇÃO DO AÇO		



ÁREA	VALOR	UNIDADE	VALOR	UNIDADE	VALOR	UNIDADE	VALOR	UNIDADE	VALOR	UNIDADE
ÁREA DE PROJETO	1.182,70m²	m²	1.182,70	m²	1.182,70	m²	1.182,70	m²	1.182,70	m²
ÁREA CONSTRUIDA	494,49m²	m²	494,49	m²	494,49	m²	494,49	m²	494,49	m²
TX. DE OCUPAÇÃO	0,54%	%	0,54	%	0,54	%	0,54	%	0,54	%

PREFEITURA	CREA	
CBMTO		
PREFEITURA MUNICIPAL DE PALMAS SECRETARIA MUNICIPAL DE SAUDE ASSESSORIA DE ARQUITETURA		
Titulo		Projeto Estrutural Executivo
Folha		13/15
Proprietario:	PREFEITURA MUNICIPAL DE PALMAS	Obrs:
Endereço:	Dist. 103 Sul, Rua SO 07, Lote 03 - Palmas/TO	UNIDADE DE SAUDE DA FAMILIA (MORADA DO SOL)
ÁREAS	PROPRIETARIO	MORADA DO SOL, QD 54A, LT-07 PALMAS/TO
TERRENO:	5.182,70m²	AUTOR DO PROJETO
ÁREA CONSTRUIDA:	494,49m²	CREA: 01000001-71
TX. DE OCUPAÇÃO:	0,54%	Engenheiro
Escala:	INDICADA	data
CONTEUDO:	MARÇO/2012	
DETALHES DAS VIGAS DO FORRO		Desenho
RELAÇÃO DO AÇO		SAUDERA CONDE
		Revisão
segi@posmonitors@hotmail.com (67) 3404 9901		

DOCUMENTO PROTEGIDO PELA LEI DE DIREITOS AUTORAIS. AMPARO LEGAL: RESOLUÇÕES 206 E 300 DO CONFEA